

THIẾT KẾ KỸ THUẬT
DEVELOPMENT DESIGN

CHỦ ĐẦU TƯ - OWNER

ANH TUẤN

CÔNG TY CỔ PHẦN
TƯ VẤN - THIẾT KẾ - XÂY DỰNG



VP: 308 D2, P.25, Q.Bình Thạnh, TP.HCM
ĐT: (08) 6258.1412 Fax: (08) 6258.1412
Website: xaydungkhanhphat.com

Giám đốc - Director

KS. LÊ ĐỒ TIẾN TRÍ

Chủ trì - Presided by

Ths.KS. BÙI GIANG NAM

Thiết kế - Designed by

KS. NGUYỄN VÕ HỮU NHÂN

Kiểm - Checked by

KS. NGUYỄN ĐỨC PHƯƠNG

Dự án - Project

NHÀ PHỐ

...

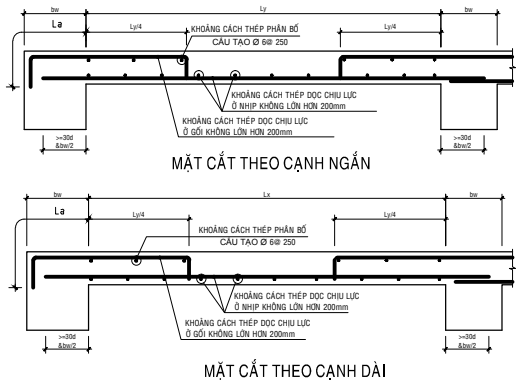
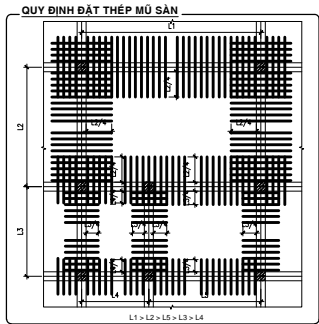
Hạng mục - Item

Tên bản vẽ - Drawing

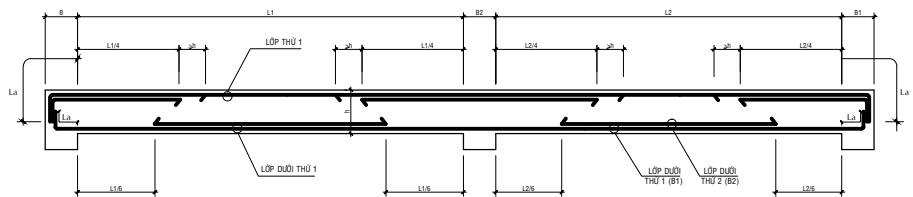
GHI CHÚ CHUNG

Lần phát hành
Rev No	
Ngày phát hành	7/2016
Issue Date	
Tỷ lệ	Scale to fit
Scale	
Số bản vẽ	KC: 02 /...
Dwg No	

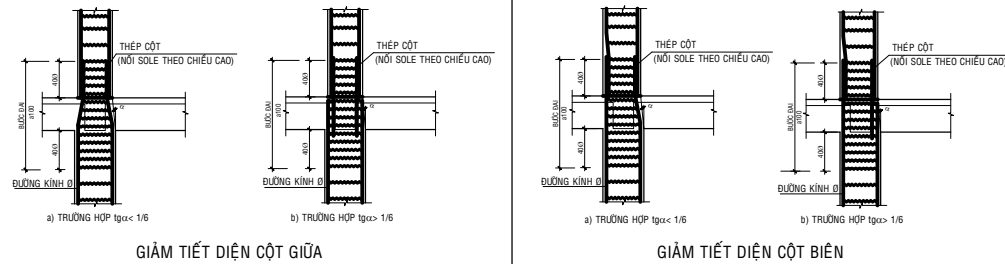
12 BỐ TRÍ THÉP TRONG SÀN



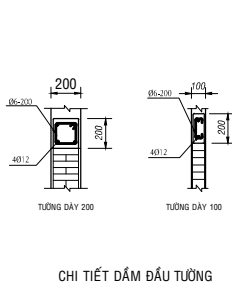
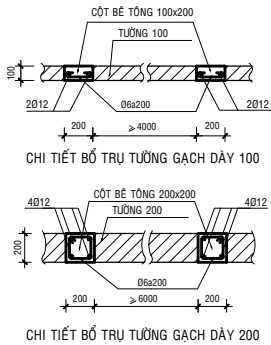
13 VỊ TRÍ CẮT THÉP TRONG DẦM



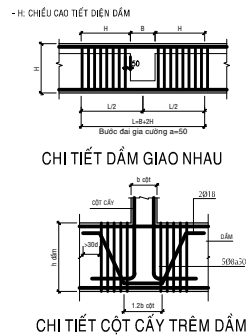
14 CHI TIẾT CẤU TẠO GIẢM TIẾT DIỆN CỘT



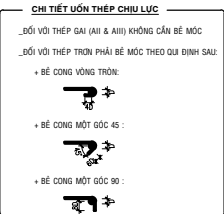
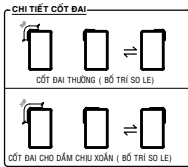
15 CHI TIẾT BỔ TRỢ TƯỜNG GẠCH , GIẺANG TƯỜNG



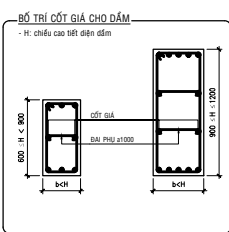
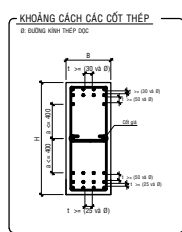
16 THÉP ĐAI TĂNG CƯỜNG CHO DẦM



17 CHI TIẾT CỐT ĐAI & UỐN THÉP CHỊU LỰC



18 K/C CỐT THÉP & BỐ TRÍ CỐT GIÁ CHO DẦM



CÁC QUY ƯỚC KỸ THUẬT CHUNG ÁP DỤNG CHO KẾT CẤU THÉP

I. CÁC TIÊU CHUẨN THIẾT KẾ ÁP DỤNG:

- 1 - TIÊU CHUẨN TÀI TRỌNG - TÁC ĐỘNG: TCVN 2737 - 1995
- 2 - TIÊU CHUẨN THIẾT KẾ KẾT CẤU THÉP: TCVN 5575-2012
- 3 - CÁC TÀI LIỆU LIÊN QUAN THIẾT KẾ KẾT CẤU THÉP

II. TẢI TRỌNG THIẾT KẾ KHUNG KÈO :

- TÍNH TẢI :
- MÃI TOLÉ, XÃ GỐ, TỶ GIĂNG, CẤP GIĂNG... : 15 KG/m², n = 1.1
- TẢI TRONG TRẦN : 10 KG/m², n = 1.1
- HOẠT TẢI MÃI TOLÉ (LẤY THEO TCVN 2737 - 1995): 30 KG/m², n = 1.3
- TẢI GIÓ LẤY THEO QUY PHẠM KHU VỰC IIA (TP. HỒ CHÍ MINH) : ÁP LỰC GIÓ W = 83 KG/m², n = 1.2

III. ĐẶC TRƯNG VẬT LIỆU:

TẤT CẢ VẬT LIỆU NHƯ SAU (TRỪ CỎ CHỈ ĐỊNH KHÁC TRÊN BẢN VẼ) :

- THÉP SỬ DỤNG CHẾ TẠO KHUNG LÀ THÉP CT3 CỎ CƯỜNG ĐỘ TÍNH TOÁN R ≈2100 KG/cm²
- DÙNG QUE HÀN CỎ CƯỜNG ĐỘ TÍNH TOÁN : R ≈> 2700 KG/cm²
- BU LÔNG LIÊN KẾT CẤP 8.8.TCVN CỎ CƯỜNG ĐỘ CHỈ KÉO : R =4000 KG/cm²
- BU LÔNG NÊO CỎ CƯỜNG ĐỘ CHỈ KÉO : R ≈2100 KG/cm²
- XÃ GỐ, THÉP HỘP, CỎ CƯỜNG ĐỘ : R ≈2100 KG/cm²

IV. CÁC YÊU CẦU CHẾ TẠO & LẮP DỰNG:

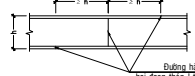
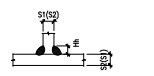
- CÁC YÊU CẦU KỸ THUẬT VẾ CHẾ TẠO, LẮP DỰNG TUÂN THỦ THEO TIÊU CHUẨN TCVN 170-1989 (KẾT CẤU THÉP - GIA CÔNG, LẮP RÁP & NGHIỆM THỬ)
- CÁC THÉP TẮM CHẾ TẠO KHUNG KÈO PHẢI ĐỦ CHIỀU DÀY, KHÔNG BỊ RẠN NỨT, CONG VÀNH
- TẤT CẢ CÁC TẦM THÉP, THANH THÉP TIẾP XÚC NHAU ĐỀU LIÊN KẾT HÀN, TRỪ NHỮNG CHỖ LIÊN KẾT BẰNG BULON ĐƯỢC THỂ HIỆN TRÊN BẢN VẼ , CHIỀU DÀY ĐƯỜNG HÀN NẾU KHÔNG GHI CHÚ TRÊN BẢN VẼ ĐƯỢC LẤY BẰNG CHIỀU DÀY NHỎ NHẤT GIỮA 2 TẦM THÉP LIÊN KẾT VÀ ≈> h₀ min ≈6mm . HÀN LIÊN TỤC HAI MẶT CẤU KIỆN.
- TẠI CÁC VỊ TRÍ ĐƯỜNG HÀN CỦA HAI TẦM THÉP CỎ CHIỀU DÀY LỚN HƠN 10MM PHẢI VẬT GÓC TẮM THÉP ĐỂ HÀN,CHIỀU DÀI ĐƯỜNG HÀN NHỎ NHẤT L_{min} = 50mm
- ĐƯỜNG HÀN TRÊN CẤU KIỆN PHẢI ĐƯỢC KIỂM TRA TẠI XƯỞNG TRƯỚC KHI LẮP GHEP CẤU KIỆN.
- TẤT CẢ CÁC CẤU KIỆN THÉP PHẢI ĐÃNH SẠCH RỈ, SƠN 01 LỚP SƠN CHỐNG RỈ & 02 LỚP SƠN HOÀN THIÊN SAU CÙNG.
- ĐƯỜNG KÍNH CÁC LỖ BU LÔNG D = ĐƯỜNG KÍNH BU LÔNG + 2mm
- TRƯỚC KHI CẮT THÉP ĐỒNG LOẠT CẦN CHẾ TẠO THỦ 1 CẤU KIỆN ĐỂ RÚT KINH NGHIỆM
- KHI VẬN CHUYỂN, XẾP ĐỒ KHÔNG LAM CONG VÀNH CẤU KIỆN
- CẦN CỎ CÁC BIỆN PHÁP GIỮ ỔN ĐỊNH CHUNG CHO HỆ KHUNG BẰNG CÁC THANH GIẺANG TAM, THANH GIÁ ... TRONG SUỐT QUÁ TRÌNH THI CÔNG
- NGHIỆM CẮM DÙNG BIỆN PHÁP LỖI KÉO ĐỂ LẮP BU LÔNG KHI LẮP DỰNG

V. ĐƯỜNG KÍNH LỖ BU LÔNG ĐƯỢC QUY ĐỊNH :

BU LÔNG	ĐƯỜNG KÍNH LỖ BU LÔNG (MM)	LỖ Ở VÁN
Ø12	14	14x20
Ø16	18	18x25
Ø20	22	22x30
Ø22	24	24x35
Ø24	26	26x40
Ø30	32	32x45
Ø36	38	38x55

SIT	01	02	03	04
	LÊN NÉT HÀN	HÌNH VẼ MINH HỌA	CHIỀU CAO ĐƯỜNG HÀN	KÝ HIỆU
01			H ₀ ≈> t ₁	V
02			H ₀ ≈> t ₁	K
03			H ₀ ≈> t ₁	V
04			H ₀ ≈> t ₁	V
05			H ₀ ≈> a	oV
06			H ₀ ≈> a	oV
07			H ₀ ≈> a	oK
08			H ₀ ≈> a	oK
09			H ₀ ≈> a	X
10	ĐƯỜNG HÀN GÓC		H ₀ ≈> a	oΔ
11	ĐƯỜNG HÀN GÓC 2 BIÊN		H ₀ ≈> a	o▷

GIẢI THÍCH ĐƯỜNG HÀN:



NỐI THÉP TỔ HỢP

(Thép diện 1, 2)

S1(mm)	5	6	8	10
H ₀ (mm)	≈>	≈>	≈>	≈>

S2>S1	4	5	6	8
H ₀ (mm)	≈>	≈>	≈>	≈>